

NAUTICA MARE

Vendita - Rimessaggio - Assistenza

Mob. +39 335 7112251 - Tel. +39 0565 704961

email: info@nauticamare.eu - web: www.nauticamare.eu



Quorning Boats Dragonfly 35 Offshore



Cantiere	Quorning Boats
Modello	Dragonfly 35 Offshore
Anno	2007
Bandiera	Polonia
Costruzione	2007
Immatricolazione	
Disponibilità	Confermata
Prezzo	168.000,00 €
Cabine	2
Lunghezza	10,70 m
Lunghezza FT	10,70 m
Larghezza	8,20 m
Pescaggio	0,60 m
Motori	1 x 30 Hp Volvo Penta D1 30 PS
Anno motori	
Ore motori	
Generatore	NO
Visibile	Toscana



Strumentazione elettronica di navigazione

AIS, Angolo barra, Bussola, Ecoscandaglio (Raymarine), GPS (Raymarine C80), Luci di navigazione, Pilota automatico (Raymarine ST6000), Radio VHF (Raymarine), Stazione vento (Raymarine)

Allestimento tecnico e di coperta

2 Ancora (Spade 7 kg. in alluminio con 13 kg. di catena da 8 mm. calibrata e 37 mt. di cima. Grappino Malingri inox smontabile 12 kg.), Autoclave, 4 Batterie (70 Ah AGM), Caricabatterie (Mastervolt), Doccia esterna, Elica di prua - bow thruster (4 kW a scomparsa), Motore fuoribordo per tender (2,5 hp), 3 Pannelli Solari (Solbian 2 x 100 W + 1 x 56 W con regolatore), Presa 220V banchina, Salpa Ancore Elettrico (Quick 1000 W), Sartieme spiroidale (in Dyform originale (sostituito strallo di prua)), Scaletta da bagno, Tender (con motore fuoribordo Honda 2,5 hp), 4 Winch (2 Andersen da 36 self tailing per fiocco, 2 per trasto randa da 30 self tailing), Winch Elettrico (Andersen da 46)

Dotazioni domestiche di bordo

Acqua Calda, Boiler, Dissalatore (Spectra 30 Lt./h.), Prese interne 12v, Prese interne 220v, WC marino elettrico

Dotazioni di sicurezza

Dotazioni di sicurezza entro 6 miglia

Accessori Vele

Attrezzatura Gennaker, Avvolgi Randa, Bompreso (in carbonio, estraibile, 1.5 mt.), Lazy Bag (nuovo nel 2025), Lazy Jack

Cucina ed elettrodomestici

Cucina (2 fuochi a gas), Frigorifero interno (42 lt.)

Tappezzerie

Bimini (Spray hood), Cuscineria di poppa, 2 Tendalino (nel pozzetto)

Vele

Randa Elvstrom, riparata per parziale delaminazione, ancora utilizzabile Laminato (54,00 mq), Genoa buone condizioni Laminato (30,00 mq), Code 0 ottime condizioni (50,00 mq), Gennaker ottime condizioni (95,00 mq)

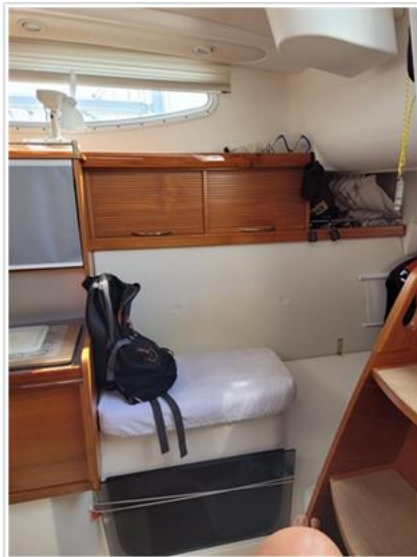


Il dragonfly 35 è un trimarano di grande successo sia per le sue caratteristiche veliche che per il confort interno ed esterno in navigazione. L'imbarcazione ha 2 cabine ed 1 bagno; con gli scafi chiusi ha una larghezza di soli 3,85 mt. Offre il miglior rapporto tra abitabilità e prestazioni e può essere facilmente condotto in solitario. La chiusura ed apertura degli scafi è molto semplice e veloce. Il Dragonfly 35 è entusiasmante! Uno yacht fantastico che coniuga comfort, sicurezza e prestazioni, un multiscafo divertente e pratico!

Questo esemplare ha unico proprietario; portata persone 6 in categoria A e 8 in categoria B.

Costruzione in sandwich con resina vinilestere, core interno in schiuma. Colore scafo bianco. Armo Sloop con albero in carbonio di 16 mt. Sartieme spiroidale in Dyform originale (sostituito solamente lo strallo di prua). Randa Elvstrom in laminato, 54 mq. (la vela è stata riparata per parziale delaminazione ma ancora utilizzabile, da considerare la necessità di sostituirla). Vele di prua: Genoa di 30 mq. in laminato, ancora in buone condizioni. Winch: 1 Andersen da 46 elettrico; 2 Andersen per fiocco da 36 self tailing; 2 per trasto randa da 30 self tailing; Lazy Jack: Si; Lazy bag: Si (sostituito nel 2025). Note: Code 0 da 50 mq. in ottime condizioni; Gennaker da 95 mq. in ottime condizioni; Bompreso in carbonio estraibile da 1,5 mt. Tutte le manovre sono asservibili con opportuni rimandi e stopper al winch elettrico. In dotazione anche 2 preventer parancati contro strambate involontarie. Inoltre: 1 barra timone originale ed una seconda in termanto e pelle in carbonio con prolunga.

Interni: cabina a prua ed ampio letto matrimoniale a poppa (non diviso da paratia e da porta di accesso). 1 bagno con doccia. 4 + 2 posti letto totali. Cucina a gas con 2 fuochi. Dinette molto ampia con lungo tavolo centrale con sedute a divanetto sulla sinistra e sedute a scomparsa sulla dritta per permettere un agevole passaggio da poppa a prua. No calavele ma gli scafetti laterali hanno ampi spazi per lo stivaggio e sono stagni.



Note: interni tenuti veramente molto bene.

Impianti e serbatoi: impianto 220V; 3 batterie Varta da 70 Ah AGM per i servizi + 1 batteria del 2025 per motore. Caricabatterie Mastervolt; Boiler elettrico e funzionante anche con scambiatore di calore. Serbatoio acqua dolce 140 Litri; Serbatoio gasolio 70 Litri; Extra: dissalatore Spectra 30L/h usato pochissimo. Pompa acqua mare a pedale. Doccia in pozzetto. N. 2 pannelli solari Solbian da 100 W cad. sugli scafetti + pannello solare da 56 W sullo scafo centrale (non funzionante). Ogni pannello con regolatore proprio. Frigorifero da 40 Lt circa.

Elettronica e strumentazione: Plotter cartografico Raymarine C80; Stazione del Vento Raymarine; Pilota automatico Raymarine ST 6000; Ecoscandaglio Raymarine; VHF Raymarine; Extra: AIS ricevente e trasmittente True Heading collegata al plotter. Antenna antifulminazione in testa albero con piastra in rame sullo scafo centrale.

Motore diesel Volvo Penta modello D1 30 PS, potenza 30 CV, trasmissione Saildrive, elica 3 pale abbattibili Flexofold.

Accessori e sicurezza: Elica di prua da 4 kw a scomparsa, Spray Hood, 2 tendalini da pozzetto, Timone a barra con prolunga, ancora Spade da 7 kg in alluminio con 13 mt di catena da 8 mm calibrata e 37 mt di cima. Grappino Malingri in inox smontabile da 12 kg. Salpa Ancora Quick da 1000 W; 4 Bitte; 2 Tavoli per pozzetto. Dotazioni sicurezza: 3 giubbotti autogonfiabili + 4 giubbotti rigidi + salvagente anulare con cima da lancio. Motore fuoribordo Honda da 2,5 cv da tagliandare, Tender 2,2 mt; scaletta bagno. Extra accessori: cuscineria con sedute in pozzetto in tessuto idrorepellente.

